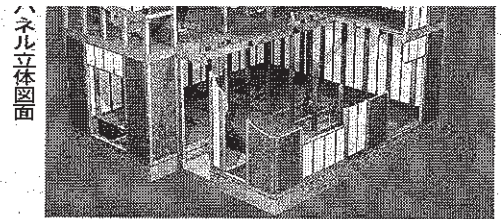


入荷

へ約5千坪

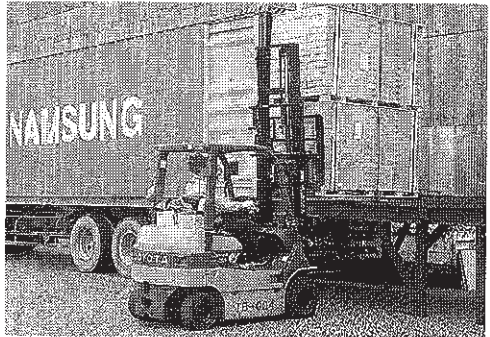
永大産業

のベトナム製造拠点・EVC
 野澤信也会長で製造され
 人荷した。ムクフロアに続く
 ので、初荷は東京、大阪にコ
 る。今後は生産量を拡大し、
 段階で4万坪体制を目指す。
 設置を「アトムフィット
 (びにつト)」の商品名で、EB
 試作生 硬化オレフィンシート
 月に本 を用いており、へこみ
 体制に 傷に強いほか、床暖房
 対応、耐すの傷性、耐
 合フロ キヤスター・車椅子対



パネル立体図面

開始し、は柱・梁・桁・土台の
 出梨の各 軸組に、E.P.S断熱材
 ハネルを を充填したパネルを組
 ム棟規 み入れ、壁面としてい
 くもの。工 期の短縮、
 期短縮、 施工クレー
 ムの削減、 耐震性能、
 省エネ性能 の向上を目的
 的に開発し た。この壁
 断熱パネル に、床断熱
 パネル、天 井断熱パネル
 井断熱パネ ル、屋根断



入荷したシート張り複合フロア

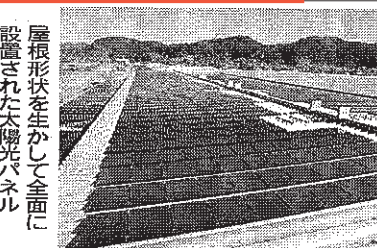
と設計の見直しでコストパフォー
 マンスを追求。新規販
 求。新規販 売先拡大に
 による販 売増を見込んで
 いる。今後 もEVC製
 品の国内販 売を強化し
 ていく。(同社)。

、ワックスフリーな
 どが特徴。意匠は天然
 木の美しさを再現して
 いる。
 なお、挽き板張りの複
 合フロアと厚単板張りの
 複合フロアは今秋、本
 格生産に入る計画で、

「ベトナムでの生産
 と設計の見直しでコス
 トパフォー マンスを追
 求。新規販 売先拡大に
 による販 売増を見込んで
 いる。今後 もEVC製
 品の国内販 売を強化し
 ていく。(同社)。

品に加工するケースも
 うになつており、部材
 ている。
 化認定工法も取得して
 いる。
 主力となる壁断熱パ
 ネルは910mm幅の壁
 を標準とし、30×96mm
 の枠材と中央に入れた
 間柱で構成する。面材
 は構造用パーティクル
 ボード9mm厚、このパ
 ネルにE.P.S断熱材を
 充填して断熱パネルと
 する。枠材と間柱は当
 初、欧州産ウッドK
 D材を使用していた
 が、現在はほぼ100
 %国産材針葉樹に移行
 している。
 国産材枠材等の供給

東海地区の大手プレ
 カット事業者であるス
 カイ(静岡県磐田市、
 高橋幸嗣社長)はこの
 ほど、豊岡本社工場の
 屋上を活用して太陽光
 発電事業を開始した。
 発電出力は約400kW
 で、全量を中部電力に
 売電する。設備投資額
 は1億500万円。
 同社は本社のある豊



屋根形状を生かして全面に設置された太陽光パネル

今回の発電事業は、
 設備の有効活用とクリ
 ーンエネルギーの供給
 を目的としたもので、
 全国トップの年間日照
 時間がある磐田市とい
 う立地を生かす。
 発電設備は、本社工

岡拠点と浜松市天竜区
 の船明拠点でプレカッ
 ト事業を展開し、月1
 万1500坪(12年実
 績)の体制を構築して
 いる。
 また、パネル設置によ
 り日射が遮られるため
 夏場の工場内温度の上
 昇を抑制できるという

不燃木材取扱い 好評販売中

無塗装
 弊社認定番号
 NM-1707 杉材12~50mm
 取扱い製品
 杉・桧材無塗装品、杉・桧材塗装品

高耐久性
 Australian Cypress
オーストラリアサイプレス
 ウッドデッキ材
 (株)ランバージャック 検査
 TEL.0533-88-5266 FAX.88-6711

同社は1971年に
 創業。国産材をはじめ
 とする木材製品や建
 材、住設機器等の販売
 を幅広く手掛け、89年
 10月期には約20億円の
 年商を上げていた。2
 001年夏には会員制
 インターネット市売市
 場「WANTS21」を開
 設して話題を呼んだ。
 しかしその後は、建
 築市況の低迷や同業者
 間の競争激化で売り上
 げが伸びず、近年は建
 築工事に進出して業容
 を維持していたが、10
 年1月に主力取引先だ
 ったグランデイス21
 (建築工事、三重県津
 市)の破産により多額
 の焦げ付きが発生して
 赤字決算に転落。13年
 10月期には年商約4億
 3700万円まで減
 少。金融円滑化法の利
 用で凌いでいたが資金
 繰りがひっ迫し、支え
 されなくなった。

細田木材工業 経
 東京都江東区新木場2-5-3
 TEL 03-3521-8701 FAX 03-3521-8708
 e-mail: seisan@woody-art-hosoda.co.jp
 http://www.woody-art-hosoda.co.jp/
 中野営業所 ☎ 03-3387-1551 FAX 3387-1561
 湘南営業所 ☎ 0467-73-1081 FAX 73-1083

デフコーナー・デフコーナ

(床合板仕)

横架材側の
 ビス孔位置を柱から
 離してあるので、
 インパクトドライバー
 使用時の施工性が
 向上します。

短期耐力 6.0kN	短期耐力 7.2kN
短期耐力 12.0kN	短期耐力 12.0kN